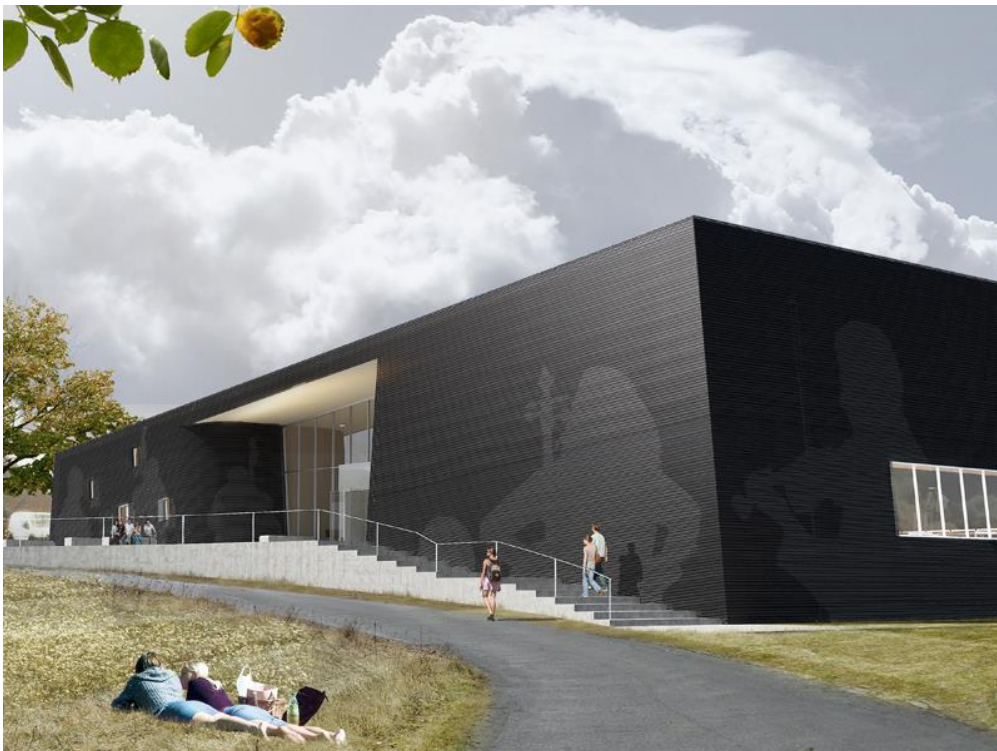


Velkommen til Holstebro Musikskole

16-11-2020



Indhold

Kontakt.....	3
Kontortider:	3
Aflysning af undervisning.	4
Børneattest	4
Elevfravær	4
Ferie/ingen undervisning.....	4
Forskudt start eller slut.....	4
Instrument-leje	5
Korrespondance med din lærer	5
Omlagt undervisning:	5
Priser og betaling:	5
Refusion	6
Sæsonstart	6
Udmeldelse	6

Velkommen til Holstebro Musikskole!

I denne håndbog håber vi, at du kan finde svar på de fleste spørgsmål, der dukker op. Vejledningen er opstillet i alfabetisk rækkefølge. Skulle du have yderligere spørgsmål, er du selvfølgelig altid velkommen til at henvende dig på kontoret.

Kontakt

Kontoret:

Telefon: 9742 4600

Mail: musik@holstebromusikskole.dk

Musikskoleleder:

Jens Dammeyer Sørensen:

Mail: jens.dammeyer.soerensen@holstebromusikskole.dk

Lærere:

Se hjemmesiden: <https://holstebromusikskole.dk/ansatte/>

Kontortider:

Mandag: 08.00 – 08.30
 10.30 – 12.00
 12.30 – 15.00

Tirsdag: 08.00 – 12.00
 12.30 – 15.00

Onsdag: 08.00 – 12.00
 12.30 – 15.00

Torsdag: 08.00 – 12.00
 12.30 – 15.00

Fredag: 08.00 – 12.00

Aflysning af undervisning.

Hvis en lærer bliver nødt til at aflyse undervisning, får du mail/sms herom, så tidligt som muligt – enten fra læreren eller fra kontoret. Hvis en aflyst elev bliver undervist på en folkeskole, forsøger - vi ved aflysning på undervisningsdagen - så vidt muligt at orientere skolen, så skolen kan orientere eleven eller sætte opslag på døren.

Børneattest

Musikskolen indhenter børneattest på alle ansatte undervisere.

Elevfravær

Ved elevens fravær skal der meldes afbud til læreren pr. telefon eller mail. Aftal med din lærer, hvordan I kommunikerer – fx mail, telefon eller sms. Kommunikation via sociale medier kan KUN bruges, hvis dette er specielt aftalt med læreren.

Hvis en elev forsømmer undervisningen 2 gange efter hinanden uden at melde afbud til læreren, vil læreren prøve at kontakte eleven/hjemmet, for at finde ud af årsagen.

Ferie/ingen undervisning

Holstebro Musikskole følger som udgangspunkt skolernes ferier. Feriekalender kan findes på hjemmesiden via dette link:

<https://holstebromusikskole.dk/om-holstebro-musikskole/saesonstart-og-ferieplan/>

Her fremgår også evt. øvrige undervisningsfri dage, eksempelvis 2 årlige personalemøder-/dage.

Forskudt start eller slut

På grund af helligdage eller planlagte personalemødedage kan der være tale om forskudt opstart eller afslutning af sæsonen. Afhængig af undervisningens ugedag, kan undervisningen slutte tidligere end selve sæsonen. Se feriekalenderen eller spørg os, hvis du er i tvivl:

<https://holstebromusikskole.dk/om-holstebro-musikskole/saesonstart-og-ferieplan/>

Instrument-leje

Musikskolen råder over et antal instrumenter, som lejes ud til elever for en sæson ad gangen. Prisen er kr. 190,00 pr. rate og opkræves sammen med undervisningen.

Det er ikke alle typer instrumenter, der lejes ud. Lejer bærer det fulde ansvar for instrumentet i lejeperioden, hvis instrumentet bortkommer, bliver stjålet eller ødelagt ved forkert brug. Lejer bliver dog ikke stillet til ansvar for almindelig slidtage på instrumentet.

Korrespondance med din lærer

Har du brug for at komme i kontakt med din lærer, kan du enten sende en mail eller ringe. Dog kan du ikke forvente svar udenfor lærerens arbejdstid.

Kontakt via de sociale medier frabedes, medmindre du har en særlig aftale med din lærer.

Find din lærers kontaktoplysninger på hjemmesiden:

<https://holstebromusikskole.dk/ansatte/>

Omlagt undervisning:

Undervisning kan i særlige tilfælde blive omlagt til f.eks. koncert workshop eller andre musikfaglige aktiviteter.

Konkret betyder dette, at du måske får andre musikaktiviteter i stedet for én eller flere ganges soloundervisning.

Priser og betaling:

Se hjemmesiden via dette link:

<https://holstebromusikskole.dk/om-holstebro-musikskole/priser-og-betaling/>

Opkrævning foregår via email – som vedhæftet indbetalingskort.

Der opkræves 4 gange årligt ca. 10 dage før forfaldsdatoerne:

d. 1/10, d. 1/12, d. 1/2 og d. 1/4.

Betaling kan desværre IKKE tilmeldes Betalingservice.

Ved for sen indbetaling pålægges rykkergebyr på kr. 50,- pr. rykker.

Refusion

Som elev på Holstebro Musikskole skal man acceptere op til 2 aflysninger pr. sæson uden tilbagebetaling. Aflysninger derudover refunderes, når sæsonen er slut – dvs. i slutningen af Juni måned.

Sæsonstart

Se hjemmesiden via dette link:

<https://holstebromusikskole.dk/om-holstebro-musikskole/saesonstart-og-ferieplan/>

Tilmelding

Tilmelding til de forskellige fag/hold foregår via vores hjemmeside via dette link:

<https://hol.speedadmin.dk/registration#/courselist/25>

Udmeldelse

Tilmelding er bindende for løbende måned plus en måned.

Efter 1. april er det ikke muligt at udmelde sig fra indeværende sæson.

Udmeldelse kan kun ske ved skriftlig henvendelse til musikskolen:

musik@holstebromusikskole.dk

Det er IKKE nok at meddele læreren, at man stopper – eller at undlade betaling.