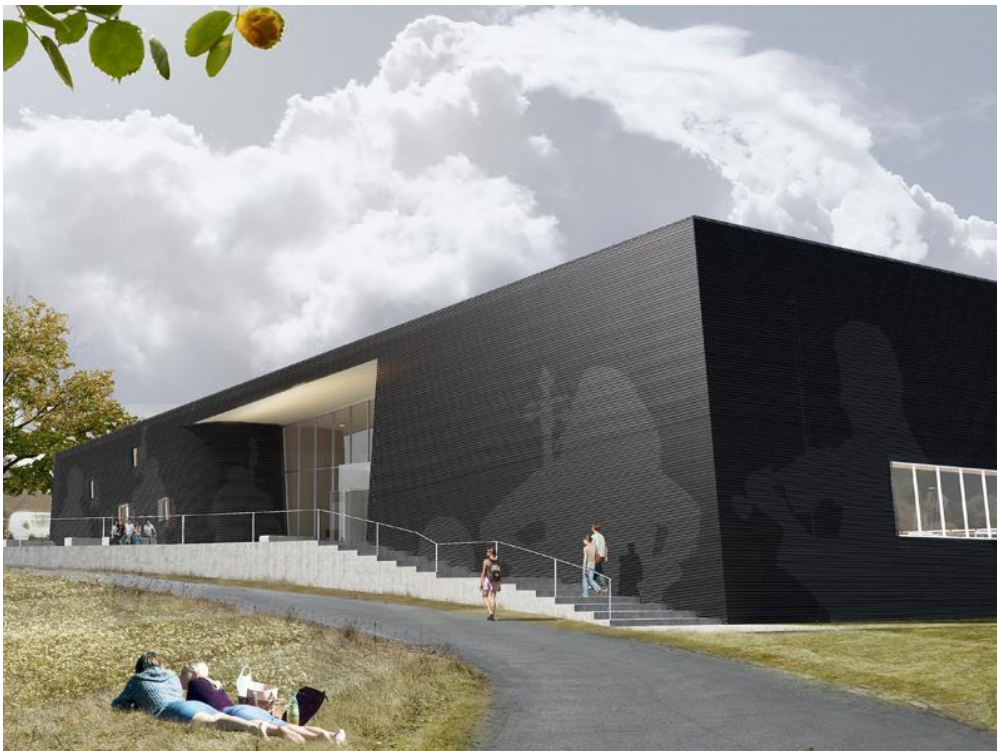


# **Velkommen til Holstebro Musikskole**

**07-08-2020**



# Indhold

Kontakt .....	3
Kontortider: .....	3
Aflysning af undervisning. ....	4
Børneattest .....	4
Elevfravær .....	4
Ferie/ingen undervisning .....	4
Instrument-leje .....	4
Korrespondance med din lærer .....	4
Nøglebrik: .....	5
Omlagt undervisning: .....	5
Priser og betaling: .....	5
Refusion .....	5
Rygning .....	5
Sæsonstart .....	5
Udmeldelse .....	6

## **Velkommen til Holstebro Musikskole!**

I denne håndbog håber vi, at du kan finde svar på de fleste spørgsmål, der dukker op. Vejledningen er opstillet i alfabetisk rækkefølge. Skulle du have yderligere spørgsmål, er du selvfølgelig altid velkommen til at henvende dig på kontoret.

### **Kontakt**

Kontoret:

[musik@homus.dk](mailto:musik@homus.dk)

Jens Dammeyer Sørensen, leder

9742 4600

[jds@homus.dk](mailto:jds@homus.dk)

### **Kontortider:**

Mandag - torsdag kl. 8.00 – 15.00

(mandag dog lukket kl. 8.30 – 10.30, grundet administrationsmøde)

Fredag kl. 8.00 – 12.00

Alle dage frokostlukket kl. 12.00 – 12.30

## **Aflysning af undervisning.**

Hvis en lærer bliver nødsaget til at aflyse undervisning, får du mail/sms herom, så snart det er muligt.

Hvis en elev skal have undervisning på en skole, forsøger vi så vidt muligt at orientere skolen.

## **Børneattest**

Musikskolen indhenter børneattest på alle ansatte undervisere.

## **Elevfravær**

Ved elevens fravær skal der meldes afbud til læreren.

Aftal med læreren, hvordan I kommunikerer.

Hvis en elev forsømmer undervisningen 2 gange efter hinanden uden at melde afbud, kontakter underviseren eleven/hjemmet, for at finde ud af årsagen.

## **Ferie/ingen undervisning**

Holstebro Musikskole følger som udgangspunkt skolernes ferier.

Feriekalender, kan findes på hjemmesiden via dette link:

<https://holstebromusikskole.dk/om-holstebro-musikskole/saesonstart-og-ferieplan/>

Her fremgår også evt. øvrige undervisningsfri dage, eksempelvis 2 årlige personalemøder-/dage.

## **Instrument-leje**

Musikskolen råder over et antal instrumenter, som lejes ud til elever for en sæson ad gangen. Prisen er kr. 190,00 pr. rate.

Det er ikke alle typer instrumenter, der lejes ud.

## **Korrespondance med din lærer**

Har du brug for at komme i kontakt med din lærer, kan du enten sende en mail eller ringe. Dog kan du ikke forvente svar udenfor lærerens arbejdstid.

Kontakt via de sociale medier frabedes, medmindre du har en særlig aftale med din lærer.

Find din lærers kontaktoplysninger på hjemmesiden:

<https://holstebromusikskole.dk/ansatte/>

## **Lokalebrug**

Elever kan, på anbefaling fra en lærer, ansøge om lov til at benytte visse af musikskolens lokaler til øvning uden for undervisningstiden.

Flyglerne i Hus C må kun undtagelsesvis benyttes til øvning.

## **Nøglebrik:**

Hvis ansøgning om brug af lokaler imødekommes, kan elever, mod et depositum på 300 kr., få en nøglebrik til udvalgte lokaler. Al øvning slutter senest kl. 22, og der må ikke spilles for åbne døre/vinduer. Overtrædelse kan medføre inddragelse af nøglebrikken.

Brikken virker ikke i ferierne.

## **Omlagt undervisning:**

Undervisning kan i særlige tilfælde blive omlagt til f.eks. koncert workshop eller andre musikfaglige aktiviteter.

Konkret betyder dette, at du måske får andre musikaktiviteter i stedet for én eller flere ganges soloundervisning.

## **Priser og betaling:**

Se hjemmesiden via dette link:

<https://holstebromusikskole.dk/om-holstebro-musikskole/priser-og-betaling/>

Opkrævning foregår via mail – vedhæftet indbetalingskort.

Der opkræves 4 gange årligt: d. 1/10, d. 1/12, d. 1/2 og d. 1/4.

Betaling kan ikke tilmeldes Betalingservice.

Ved for sen indbetaling, pålægges rykkergebyr på kr. 50,-

## **Refusion**

Som elev på Holstebro Musikskole skal man acceptere op til 2 aflysninger pr. sæson, uden tilbagebetaling. Aflysninger derudover refunderes når sæsonen er slut.

## **Rygning**

Rygning er kun tilladt ved skolens cykelskur.

## **Sæsonstart**

Se hjemmesiden via dette link:

<https://holstebromusikskole.dk/om-holstebro-musikskole/saesonstart-og-ferieplan/>

## **Tilmelding**

Tilmelding til de forskellige fag/hold foregår via vores hjemmeside via dette link:

<https://hol.speedadmin.dk/registration#/courselist/25>

## **Udmeldelse**

Tilmelding er bindende for løbende måned plus en måned.

Efter 1. april er det ikke muligt at udmelde sig fra indeværende sæson.

Udmeldelse foregår ved skriftlig henvendelse til musikskolen

[musik@honus.dk](mailto:musik@honus.dk).